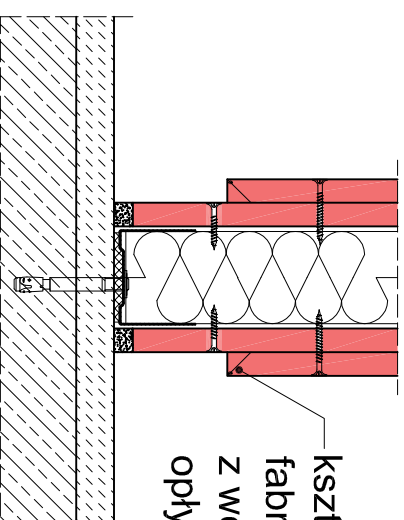



**NIE  
ZALECANE**



**kształtka FLEXGIPS  
fabrycznie połączona  
z wewnętrzną warstwą  
opływaną**

Nazwa	<b>Kształtka FLEXGIPS - podcięcie na cokół</b>			 <b>flexgips</b> ™ FlexGips Górna 16b, Omócko Wielki 03-480 Karzew Telefon: +48 501 535 428 E-mail: <a href="mailto:info@flexgips.com">info@flexgips.com</a>
Data	Projektował	Skala	Nr. kształtki	
		<b>1:4</b>	<b>KFG 7</b>	